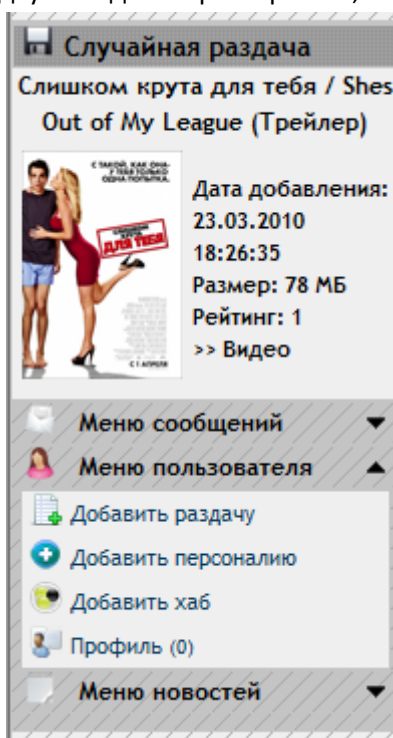


Инструкция по добавлению раздачи на портал



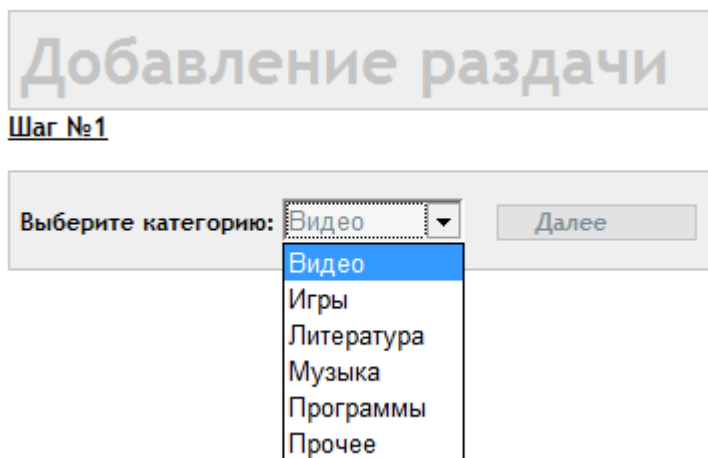
<http://magneto.by/>

1. Для добавления раздач на портале DC++ <http://magneto.by/>, нужно быть зарегистрированным пользователем. Регистрация на портале простая, не требующая подтверждения по e-mail.
2. Как только вы регистрируетесь и зайдёте на портал, введя свой логин и пароль, в меню слева появится вкладка «Меню пользователя», нажмите на вкладку и когда она развернется, вы увидите «Добавить раздачу» (рис. 1)



(рис. 1.)

3. После нажатия на ссылку, нужно выбрать категорию к которой относится ваша раздача (рис.2)



(рис. 2)

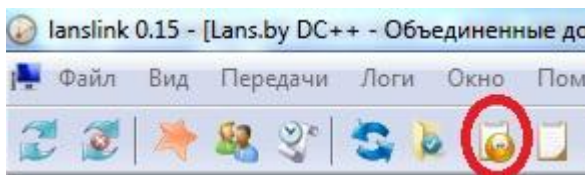


(рис. 5)

6. Если вы всё сделали правильно, то Ваша раздача успешно добавится на портал.
7. Что такое Магнет-ссылка и как её получить?

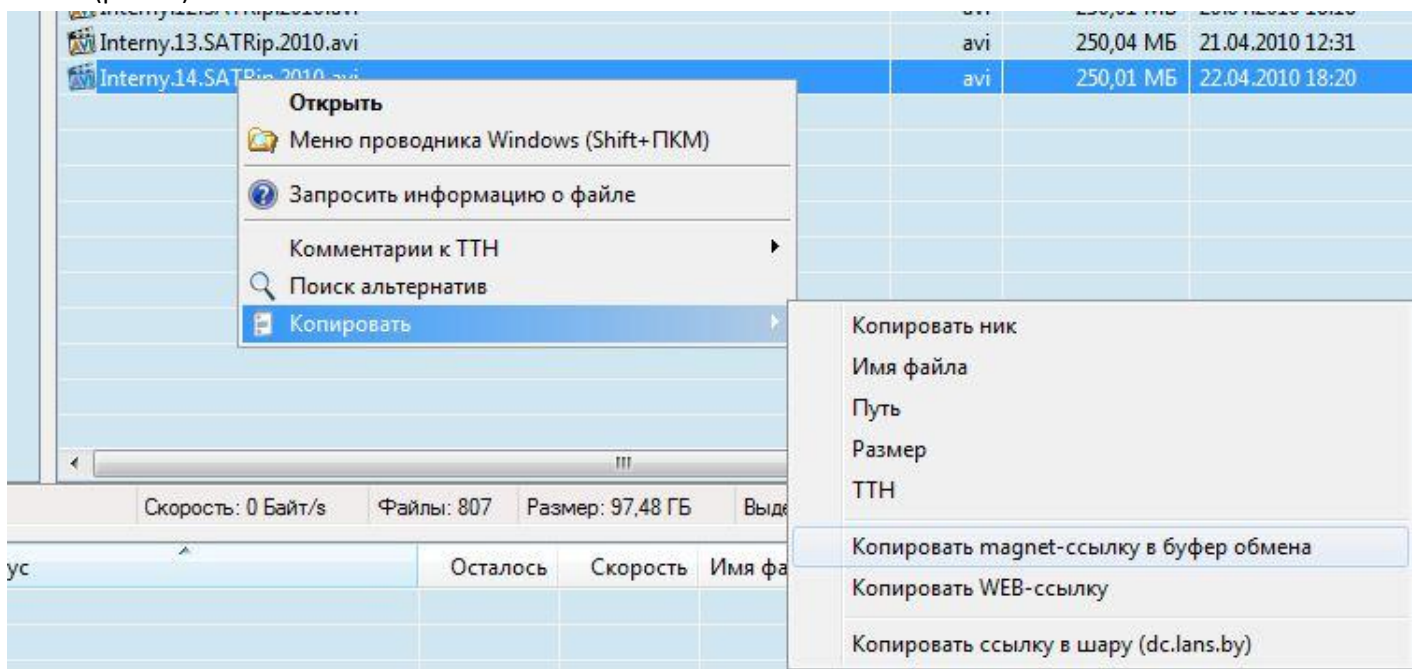
Магнет-ссылки, предназначены преимущественно для указания на ресурсы, доступные к загрузке через пиринговые сети. Такие ссылки в основном идентифицируют файлы не по их расположению или имени, а по содержанию, точнее, по хэш-коду.

Чтобы получить Магнет ссылку, откройте в своём клиенте свой список файлов как указано на рисунке либо жмем **Ctrl+L**. (на Рис. 6 показано как это сделать в клиенте LansLink DC++)



(рис. 6)

8. Далее найдите в своём списке файлов нужный файл и кликните по нему правой кнопкой мыши – копировать – копировать magnet-ссылку в буфер обмена (рис.7), для копирования большего количества ссылок выделяем ссылки (рис . 8)



(рис. 7)

Файл	Тип	Размер	Дата расшарива
Interny.01.SATRip.2010.avi	avi	258,51 МБ	
Interny.02.SATRip.2010.avi	avi	262,95 МБ	31.03.2010 18:45
Interny.03.SATRip.2010.avi	avi	250,04 МБ	1.04.2010 19:53
Interny.04.SATRip.2010.avi	avi	254,48 МБ	5.04.2010 17:25
Interny.05.SATRip.2010.avi	avi	249,99 МБ	6.04.2010 15:45
Interny.06.SATRip.2010.avi			
Interny.07.SATRip.2010.avi			
Interny.08.SATRip.2010.avi			
Interny.09.SATRip.2010.avi			
Interny.10.SATRip.2010.avi			
Interny.11.SATRip.2010.avi			
Interny.12.SATRip.2010.avi			
Interny.13.SATRip.2010.avi			
Interny.14.SATRip.2010.avi			

Запросить информацию о файле	
Комментарии к ТТН	▶
Поиск альтернатив	
Копировать	▶
Копировать ник	
Имя файла	
Путь	
Размер	
ТТН	
Копировать magnet-ссылку в буфер обмена	
Копировать WEB-ссылку	
Копировать ссылку в шару (dc.lans.by)	

(рис. 8)

9. Теперь нужно вставить эту ссылку при добавлении раздачи.